

GALERIE LINZ

# NATURE - NATURE

MAHÉ BOISSEL

ANNE DELFIEU

KEN DENNING

ISABELLE GRANGÉ

LIONEL GUIBOUT

LUCAS WEINACHTER

FRANÇOIS WEIL

9 JAN /  
28 FÉV  
2014

**+ VERNISSAGE**

SAMEDI 11 JANVIER  
À PARTIR DE 15H



Depuis l'ascension du mont Ventoux par Pétrarque aux bus interplanétaires qui nous sont promis, d'une nature devenue une vaste aire de jeu ou un éden sur papier glacé. Les étiquettes BIO nous donnent l'assurance qu'elle existe puisque nous en avons parfois les échantillons d'une nature retrouvée originelle au fond de nos assiettes. Nous poserons la question de ce qu'elle représente aujourd'hui?

Que nous dit le champ artistique de cette nature? Au travers de cette première exposition nous exposerons la vision que nous en donne une dizaine d'artistes.

Mahé Boissel propose un souvenir des Montanyas Régalat, les dents du Canigou pays de son enfance. Symbole fort pour les catalans de part et d'autre de la frontière. Rémanence de son enfance où se joue une nature dure ne laissant pas de place à l'homme. Nature d'avant l'ascension et après la chute.

Ken Denning vit dans le Jutland, pays plat bordé de chaque côté par la mer. Les seules verticales viennent des arbres. Les horizontales des routes, les lumières du ciel changeant rapidement. Ces paysages sont reconstitués en atelier, poussés à l'abstraction et rythmés par la musique de Bach écoutée en boucles incessantes. Cette nature dit l'essence même de son pays et de ce léger ennui au bon sens du terme que l'on retrouve dans toute la tradition de la peinture nordique jusqu'à Hammershoi.

Lionel Guibout avec une technique poussée rend compte en inversant le proche et le lointain des paysages qu'il parcourt. D'un détail il fait un paysage et d'un paysage il arrive à le réduire à un détail sans jamais perdre le pouvoir de suggestion que la nature nous procure.

Isabelle Grangé ne s'intéresse qu'aux limites. Paysages imaginaires d'un monde encore naissant sans humain mais où légendes pourraient se réaliser ou donner ce monde dans lequel on vit.

Rien n'est décidé. Le travail se fait à plat : l'eau coule, s'évapore et dépose les pigments. Lente alchimie qui a fait émerger il y a des millions d'années les 1<sup>ère</sup> terres de l'océan primordial.

Lucas Weinachter nous dit une nature entre ombre et lumière, comme des clichés anciens sur verre en noir et blanc. Il nous propose une nature radicale issue de notre enfance, dans laquelle seul des combats titanesques peuvent être menés.

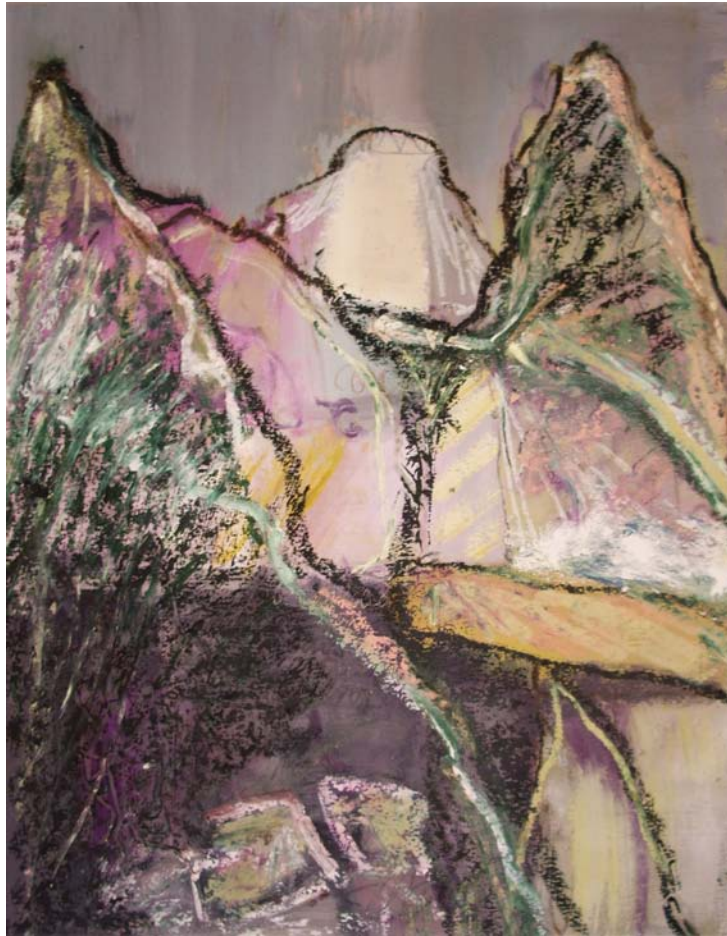
Enfin François Weil.

Dans ses sculptures, la nature est cette part que les blocs de pierres choisis sous le pas ont de cette mémoire géologique au toucher.

Il soulève les montagnes, se joue de la gravité. Il en reste une puissance infinie. Les blocs de pierres tournent, vacillent, tremblent. Nous pouvons nous aussi d'une pichenette faire bouger les montagnes ou les observer dans leur moindre détail. Ce n'est pas une reconstitution mais leur réalité, la partie valant pour le tout.

# MAHÉ BOISSEL

Vit et travaille à Paris & Marseille



Muntanyes Regalat , 2012. Huile sur papier. 65 x 50 cm

- 2013 «Passages» (installation), Passage de l'art, Marseille MP13  
Mac Arteum, Journée du patrimoine, Chateauneuf le Rouge  
Pavillon M – Marseille MP13  
«L'Art renouvelle le lycée – Mât de cocagne au féminin», Lycée Brochier, Marseille MP13  
«La Marseillaise en 13 dessins», Musée Mémorial de la Marseillaise, Marseille MP13  
«Dessins traits et encre», Mairie du 5ème Paris  
Vladimir Velicovic / Mahé Boissel, Galerie Anna Tschopp, Marseille  
«Agora, Médéa» installation, Montrouge le Beffroi
- 2012 Galerie du Rat Mort, Ostende  
Galerie Artdital, Aix en Provence  
Galerie Platform, Miami  
«Un autre dessin», Galerie Linz, Paris  
«Arte e Arte», Cuomo, villa Olmo (Italie), curateurs Mlimmo Totaro, Luciano Caramelo
- 2011 «Jardin(s)», Galerie Linz, Paris, catalogue  
Musée de la Marseillaise, Marseille  
Musée d'Allauch, Allauch  
Ubu Fine Art, Chicago  
Platform Gallery, Miami  
«Dessins de femmes», Galerie Nicolet, Coustellet  
«Nine Eleven», Galerie MH, Bruxelles  
Eglise de Yèvres le Châtel

FOIRES & SALONS : Art Paris, Art Élysées, Art on paper - Bruxelles, Art Miami - USA

# ANNE DELFIEU

Vit et travaille à Paris



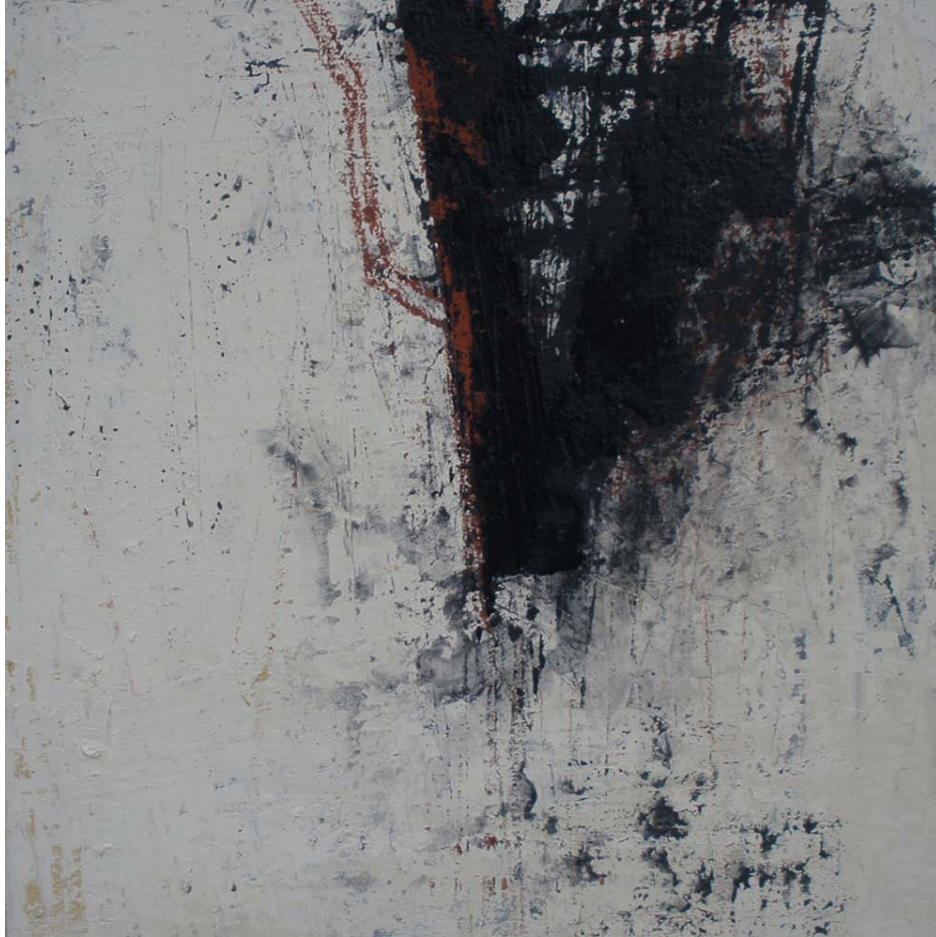
*EC2/13, 2013 . Technique mixte sur bois . 96 x 82 x 10 cm*

- 2013 «Matières immatérielles», Musée de la Vie wallonne, Liège  
Galerie Linz, Paris  
«Sortir du cadre», Abbaye Saint Florent le Vieil  
«Dessins, Traits et Encre», Mairie du 5ème, Paris (Galerie Linz)  
«La Gloire du Végétal», Galerie Alice Mogabgab, Beyrouth
- 2012 Galerie Linz, Paris
- 2011 Galerie Arlette Gimaray, Paris
- 2010 Galerie Fred Lanzenberg, Bruxelles  
La Bamboueraie, Anduze
- 2009 Le Grand Réservoir, Le Kremlin-Bicêtre  
Carte Blanche à Severo, Galerie Satellite, Paris  
Biennale Art Contemporain, La Louvière  
Biennale Sculpture, Propriété Caillebotte, Yerres  
«Livres d'artistes», Librairie Nicaise, Paris  
Land-Art Festival, Nebelschütz

FOIRES & SALONS : Art Élysées, At on paper - Bruxelles

# KEN DENNING

Vit et travaille à Copenhague



*Sans titre, 2009. Huile sur toile. 56 x 56 cm*

## EXPOSITIONS PERSONNELLES

Richard Haizmanmuseum, Niebull  
Færøernes Kunstmuseum, Thorshavn  
Trapholt, Kolding  
Guan Shanyue Art Museum, Shenzhen, Kina  
Museum Sønderjylland, Tønder  
Galerie Linz, Paris

## EXPOSITIONS DE GROUPE

SPOR Rauman Taidemuseo, Finland  
50 år i Dansk Grafik, Vejle Kunstmuseum  
SPOR Vejle Kunstmuseum  
Koloristerne, Den Frie udst.byg.  
Nordisk Grafikunion, Oslo  
Vejen Kunstmuseum  
Zebra, Den frie udst. byg.  
Færøernes Kunstmuseum, Thorshavn



# ISABELLE GRANGÉ

Vit et travaille à Paris



*Le chemin du Hom, 2011. Technique mixte sur toile. 116 x 162 cm*

- 2012 Galerie Linz, Paris  
Art Paris (Galerie Linz)
- 2011 Art Paris (Galerie Linz)  
Art Élysées (Galerie Linz)
- 2010 Galerie Linz, Paris
- 2009 «Débordement exquis», église du Saint-Sépulcre, Caen  
Studio Le Regard du Cygne, Paris
- 2008 Galerie Brissot & Linz, Paris
- 2002 Galerie Dirimart, Istanbul
- 2000 Schloss Galerie, Nordkirchen

FOIRES & SALONS : Art Paris, Art Élysées

# LIONEL GUIBOUT

Vit et travaille à Paris



*Endless Landscape, 2013. Technique mixte sur papier*

- 2013 «Endless landscape», Galerie Fred Lanzenberg, Bruxelles
- 2012 «Natura Oscura», Galerie Fred Lenzenberg, Bruxelles  
«Endless Landscape», Galerie Linz, Paris
- 2011 «De la nature», Galerie Linz, Paris  
«Natura Oscura», Morat - Institut Freiburg im Brisgau  
«Dialogue des Civilisations», Paris, Hangjio, Changhaï
- 2010 «La lumière du Trait», Galerie Linz, Paris
- 2009 One + One «Grande Finale» Fréland, France  
«La Gravure et les Arbres», Galerie Michèle Broutta, Paris

FOIRES & SALONS : FIAC, Art on Paper - Londres, Bruxelles, Works on paper - New York, Salon de mars - Geneve, Art Paris, Art Élysées

# LUCAS WEINACHTER

Vit et travaille à Paris



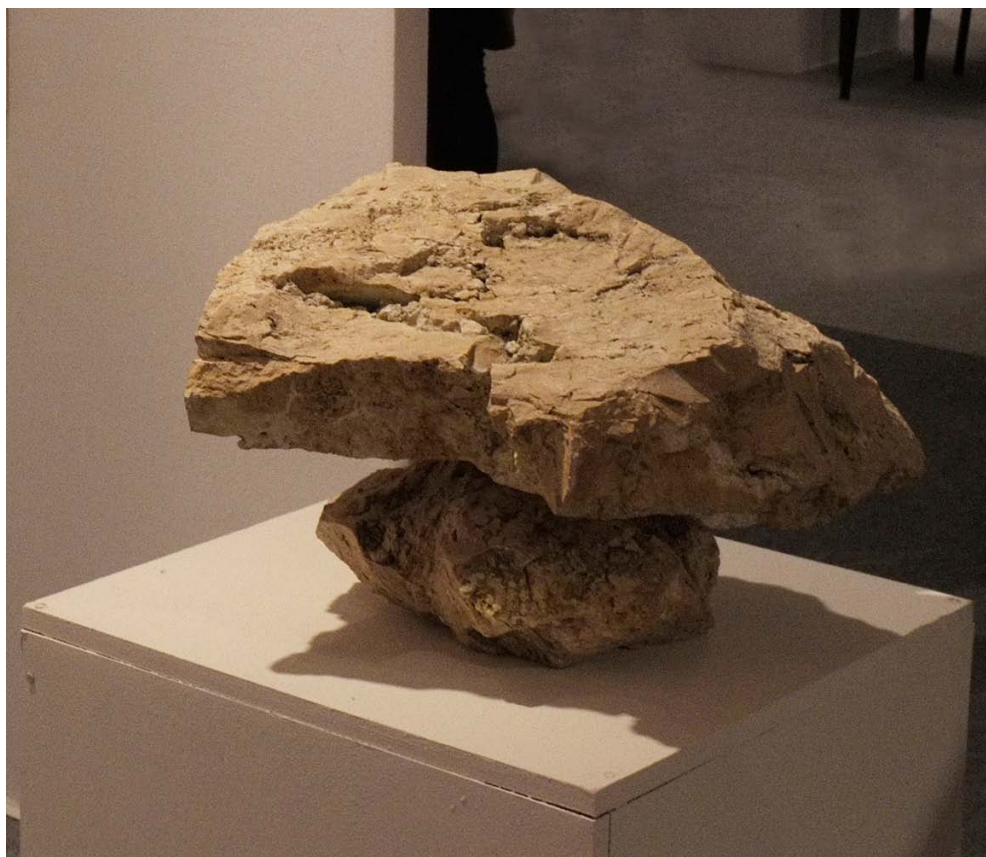
Sans titre, 2013. Pierre noir sur papier, toile. 70 x 70 cm

- 2013 «Le lien d'ombre» (Résonances/Biennale de Lyon), Galerie Elizabeth Couturier  
St'ART - Galerie Elizabeth Couturier, Strasbourg  
Art on paper - Galerie Elizabeth Couturier, Bruxelles
- 2012 «Archéologie de l'intime» Galerie Jean-Marie Felli, Paris  
«Terre du végétal – Carte blanche à la galerie Felli», Beaufort-en-Anjou (Maine et Loire)
- 2011 «Traits pour traits» Galerie Jean-Marie Felli, Paris  
«Triptyques», Galerie Jean-Marie Felli, Paris  
«Mises en boîtes», Arteum, Châteauneuf-le-rouge (Bouches-du-Rhône)
- 2010 «Variations autour d'une boîte», Musée de Châlons-en-Champagne  
«À l'intérieur», Dieppe
- 2009 «Paysages», Galerie Jean-Marie Felli, Paris
- 2008 Galerie Jean-Marie Felli, Paris



# FRANÇOIS WEIL

Vit et travaille à Paris



Calcaire d'Averdon, acier, 2013. 38 x 60 x 60 cm

- 2013 Château de Chambord
- 2012 Galerie Nicole Buck, Strasbourg  
Galerie Sabine Puget, Fox Amphoux  
Galerie Linz, Paris
- 2011 DNR Galerie, L'Isle sur la Sorgues  
Galerie de la porte d'amon, Mirepoix  
Galerie Sparts, Paris  
Biennale de la Propriété Caillebotte, Yerres
- 2010 Galerie Linz, Paris  
Centre d'art, Sébastien Gresse, Onzain  
Galerie Lucette Herzog, Paris  
Galerie Nicole Buck, Strasbourg  
Centenaire Raoul Ubac, Villevêque  
Mosaïque, Pont Sainte-Marie  
Tryptique, Galerie Linz, Paris

FOIRES & SALONS : ST'Art - Strasbourg, Art Paris, Art Élysées